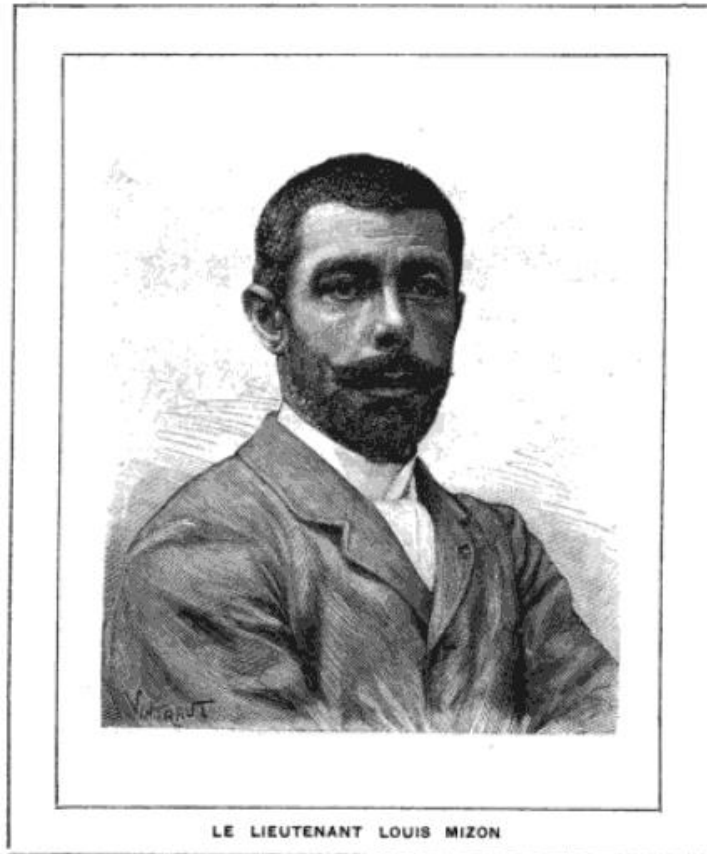


Journal des Voyages

ET DES AVENTURES DE TERRE ET DE MER

TOME TRENTE ET UNIÈME

JUILLET A DÉCEMBRE 1892



PARIS

A LA LIBRAIRIE ILLUSTRÉE

ET AUX BUREAUX DU « JOURNAL DES VOYAGES »

8, RUE SAINT-JOSEPH, 8

—
1892

ÉMIGRATION ET COLONISATION

TUNISIE. — D'après une communication adressée au *Bulletin des renseignements coloniaux* ¹, le gouvernement du Protectorat a renoncé au régime des concessions gratuites de terres; mais il vendra à *prix réduit* des terrains agricoles, dans le but de venir en aide à la colonisation et accordera une réduction de moitié sur le prix de leur voyage aux Français qui voudraient acheter des terrains dans la Régence. Le même colon ne pourra acquérir qu'un seul lot.

En dehors des terrains propres à la culture de la vigne, des céréales, du tabac, etc., il existe aux environs de **Sfax**, des terres domaniales, dites terres *Sialines*, mises à la disposition des colons pour y créer des plantations d'oliviers; leur prix est de 10 francs l'hectare, payable moitié de suite, moitié quatre ans après.

V.-F. M.

1. 15, rue Cardinal-Lemoine.

ÉMIGRATION ET COLONISATION

TUNISIE. — D'après une communication adressée au *Bulletin des renseignements coloniaux*¹, le gouvernement du Protectorat a renoncé au régime des concessions gratuites de terres ; mais il vendra à *prix réduit* des terrains agricoles, dans le but de venir en aide à la colonisation et accordera une réduction de moitié sur le prix de leur voyage aux Français qui voudraient acheter des terrains dans la Régence. Le même colon ne pourra acquérir qu'un seul lot.

En dehors des terrains propres à la culture de la vigne, des céréales, du tabac, etc., il existe aux environs de Sfax, des terres domaniales, dites terres *Sialines*, mises à la disposition des colons pour y créer des plantations d'oliviers; leur prix est de 10 francs l'hectare, payable moitié de suite, moitié quatre ans après. V.-F. M.

1. 15, rue Cardinal-Lemoine.

Retrieved on 19 February, 2010, from
<http://books.google.com/books?id=KEcsAAAAYAAJ>